



FORMATIONS SUR-MESURE

*"Une femme qui prend la parole est une femme puissante.
Mais le chemin pour y parvenir peut être extrêmement difficile."*

• **Melinda Gates** •

2021
2022



SOMMAIRE



1. ÉDITO	p.3
2. NOS DOMAINES D'INTERVENTION	p.4
3. NOTRE DÉMARCHE	p.5
4. NOTRE FORMATION PHARE	p.6
5. NOTRE INTERVENANTE	p.8
6. NOS CONDITIONS DE VENTE	p.9
7. NOTRE POLITIQUE DE HANDICAP	p.10
8. NOS CONTACTS	p.11

EDITO



Aujourd'hui plus que jamais, je crois en l'existence d'une petite étincelle de lumière en chacun d'entre nous. Une étincelle, qui ne demande qu'à être révélée, avec beaucoup de douceur, d'attention et de délicatesse, pour grandir et rayonner. C'est ce qui constitue l'essence d'un Leadership Rayonnant, pleinement incarné, équilibrant le masculin et le féminin et permettant aux femmes d'allier vulnérabilité, compassion et puissance.

MARION CHAPSAL Etincelles ZEN conçoit et propose des formations sur-mesure pour que **chaque femme trouve sa place**, explore et révèle pleinement son potentiel et contribue à transformer le monde.

Marion Chapsal

Fondatrice de Etincelles ZEN

NOS DOMAINES D'INTERVENTION

MARION CHAPSAL Etincelles ZEN est spécialisée dans l'accompagnement et la formation des salariées et entrepreneures qui souhaitent développer leurs compétences relationnelles, comportementales et managériales.

Nous intervenons pour :

- Les entreprises du service public et privé (AFD, Hôpitaux, Grandes entreprises du CAC 40, Start-Ups, etc...);
- Le compte d'organismes de formation ;
- Les entrepreneurs et indépendants.

Nous construisons des prestations d'accompagnement et de formation sur mesure autour de :

- Du leadership rayonnant et de l'équilibre femmes-hommes ;
- De la prise de parole en public par les femmes ;
- De la place des femmes dans les sphères de pouvoir ;
- Des relations interpersonnelles.

NOTRE RELATION AVEC VOUS

1. Nous échangeons ensemble sur vos besoins, votre problématique, vos objectifs, votre organisation, vos contraintes et prérequis.
2. Nous vous présentons ou envoyons notre proposition commerciale que nous affinons ensemble avant de fixer une date d'intervention.
3. Vous bénéficiez d'un interlocuteur dédié sur l'ensemble du projet.

NOTRE RELATION PÉDAGOGIQUE

Pour les actions de formation, nous vous proposons :

- Soit une formation sur mesure, en fonction de votre besoin,
- Soit une formation sur 2 jours, notre formation phare, "prendre la parole et prendre sa place"
- Soit une formation ciblée, courte sur une journée ou 1/2 journée

NOTRE DEMARCHE

Prendre la Parole et Prendre sa Place : NOTRE FORMATION PHARE

Public visé par la formation

Tout public de femmes managers, entrepreneures, salariées, indépendantes, en transition

Prérequis : Aucun / **Durée de la formation :** 2 jours

Objectif opérationnel :

Être en confiance devant un public et savoir s'exprimer de manière claire et structurée.

Objectifs pédagogiques :

- Analyser son image, son message et sa voix pour optimiser l'expression de ses idées.
- Améliorer sa communication en travaillant sa prise de parole et l'impact de celle-ci
- Savoir convaincre et valoriser un projet
- Bâtir une présentation claire et efficace
- Gérer les phases de stress grâce à la respiration, la préparation et l'investissement.

DÉROULEMENT

Introduction sur l'impact pour les femmes

Partage d'expériences

Pourquoi une formation dédiée aux femmes ?

Identifier son style de communication

- Connaître ses points forts dans ses prises de parole
- Faire le point sur ses difficultés
- Identifier clairement les points principaux à travailler

♦ **Exercice d'application :** présentation de chacun

Auto-diagnostic de son aisance dans les communications

Exercice filmé pour celles qui le désirent.

Adopter le comportement et la gestuelle appropriés :

- Comprendre et appliquer l'ancrage et le centrage ;
- Apprendre les différents gestes et postures ;
- Maîtriser son regard, son sourire et sa voix ;
- Savoir installer et utiliser les silences ;
- Travailler son état d'esprit, sa pleine présence.

♦ **Exercice d'application :** individuel et de groupe

Préparer sa prise de parole :

- Gérer son trac par la respiration et la visualisation ;
- Préparer son discours avec la Recette du Pitch ;
- Adapter son langage à son auditoire ;
- Les bonnes pratiques.

♦ **Exercice d'application :** présenter un sujet décalé en groupe

Réussir sa prise de parole en public :

- Procéder par étapes ;
- Comprendre son auditoire et s'y adapter ;
- Illustrer efficacement ses propos sur un support ;
- Développer sa qualité de présence.

♦ **Exercice d'application :** présentation d'un sujet - Exercice filmé.

Partage des participants sur les journées passées.

Prochaines étapes. Tour de table et feedback.

Rayonner dans ses prises de parole en public

Moyens pédagogiques :

- Questionnaire de préparation
- Support pédagogique en 6 modules pour les participants
- Fiche d'évaluation de leur prise de parole
- Fiche de préparation de plan individuel d'actions ou de progression

Méthode d'animation :

- Jeux de rôles autour des situations proposées par les participants
- Feedback des participants et du formateur
- Analyses de cas apportés par les participants
- Travail individuel, travail en sous-groupe (trinôme) et travail en plénière
- Apports de connaissances et de méthode en mode exposé avec exemples et inductif

Modalités d'évaluation :

L'évaluation de la formation se fait de 2 manières

Tout au long de la formation: par des tours de table, des exercices de validation des acquis

Dans la dernière heure de la formation: par une évaluation à chaud par les participants sur différents items

Un mois après, un questionnaire bilan est transmis et une restitution est faite auprès du prescripteur.

Sanction de la formation :

Les participants se verront remettre une attestation individuelle de formation à l'issue de la formation.

Qualité du ou des formateurs :

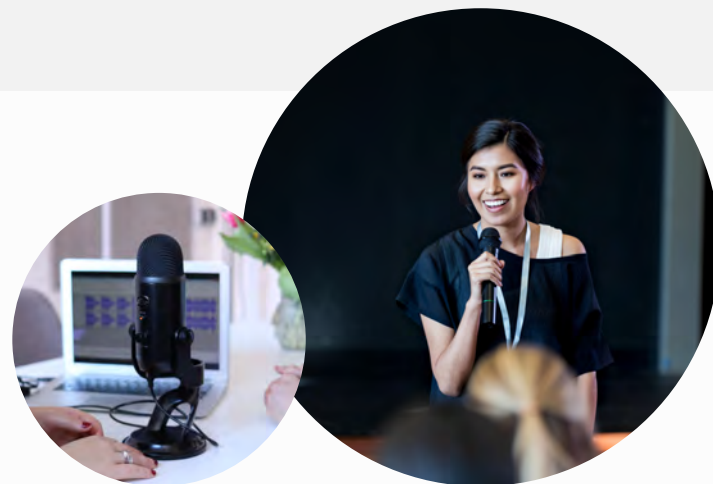
Les formateurs intervenants sont obligatoirement certifiés sur leur aptitude à utiliser selon les règles de l'art les outils et approches pédagogiques présentées.

Durée de la formation et modalités d'organisation :

La formation dure 2 jours soit 14 heures.

Les dates, lieux ainsi que l'organisation sont précisés dans la convention de formation.

Le nombre de stagiaires minimum est de 5 participants (garantir une dynamique de groupe) et le maximum est de 10 participants (garantir l'individualisation des échanges et l'efficacité de la supervision apportée par le formateur à chacun).



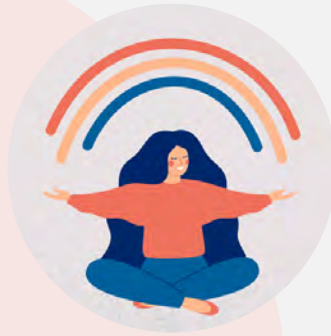
L'INTERVENANTE

Marion Chaposal

Coach professionnelle
et fondatrice de l'organisme
de formation



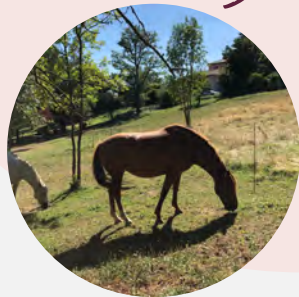
Co-fondatrice
des Nouveaux Cercles de Femmes



Consultante et formatrice
Spécialisée dans le développement
du leadership pour les femmes



TEDx Speaker et coach des
intervenants aux conférences TEDx



Coach certifiée en EquiCoaching



**Professeure vacataire en management,
communication, développement
personnel et communication
interpersonnelle** dans l'Enseignement
Supérieur et les Grandes Écoles avec 26
ans d'expérience.

NOS CONDITIONS GÉNÉRALES DE VENTE

Préambule

Les présentes conditions générales de vente s'appliquent aux prestations de services et aux services annexes dispensés par MARION CHAPSAL Etincelles ZEN. À défaut de contrat écrit signé des deux parties, ces conditions constituent le seul accord entre elles relatif à l'objet de la commande et prévalent sur tout autre document. Dans le cas où l'une des dispositions des présentes serait réputée ou déclarée nulle ou non-écrite, les autres dispositions resteront intégralement en vigueur.

Annulation et report

Annulation report du fait de MARION CHAPSAL Etincelles ZEN.

MARION CHAPSAL Etincelles ZEN se réserve la possibilité de reporter d'annuler prestation. MARION CHAPSAL Etincelles ZEN en informe alors le client dans les plus brefs délais. Aucune indemnité ne sera versée aux clients à raison d'un report ou d'une annulation du fait de MARION CHAPSAL Etincelles ZEN.

Annulation et report du fait du client

En cas d'annulation de commande, tous les paiements partiels et acomptes seront acquis. Tout report ou annulation seront facturés selon les conditions suivantes :

- Toute intervention annulée entre 45 et 30 jours calendaires avant la date programmée entraînera la facturation de 25% de l'intervention
- Toute intervention annulée entre 29 et 15 jours calendaires précédents la date programmée entraînera la facturation de 50% de l'intervention
- Toute intervention annulée dans les 14 jours calendaires précédents la date programmée entraînera la facturation de 100% de l'intervention

Conditions de paiement

Le paiement doit être effectué par le client au plus tard dans un délai de trente jours à compter de la date intervention, sauf délais plus courts ou plus longs spécialement consentis par MARION CHAPSAL Etincelles ZEN. Tout retard dans les paiements peut justifier une interruption des prestations. En tout état de cause, un retard de paiement entraînera, à la charge du client, le paiement d'un intérêt de retard au taux de 3 fois le taux de l'intérêt légal en vigueur au jour de la facturation. À l'inverse, tout paiement anticipé ne subira pas d'escompte conformément à la loi N°92. 1442 du 31/12/92.

Clause de déchéance du terme

Tout délai consenti par MARION CHAPSAL Etincelles ZEN comporte la clause de déchéance du terme. Une seule échéance impayée rend le solde de la créance immédiatement exigible.

Confidentialité et droit de propriété

Les documents mis à disposition du Client sont protégés par le droit d'auteur. Tout le matériel pédagogique utilisé demeure la seule propriété de MARION CHAPSAL Etincelles ZEN ou de celle de ses partenaires. En conséquence, la reproduction, diffusion ou communication publique sans l'autorisation expresse préalable de MARION CHAPSAL Etincelles ZEN ou de ses ayants droits est constitutive de contrefaçon ou passible des sanctions qui s'y rattachent.

Loi et attributions de compétences

Les présentes conditions de vente soumis à la loi française. En cas de litige, compétence expresse sera attribuée au tribunal de Villefranche-sur-Saône, nonobstant pluralité de défendeurs ou appel en garantie. De plus, une pénalité de 15 % du montant TTC de la facture sera exigible.

NOTRE ENGAGEMENT POUR L'ACCUEIL DES PERSONNES EN SITUATION DE HANDICAP

NOTRE POLITIQUE DE HANDICAP

Nous nous engageons à tout mettre en œuvre, dans la mesure de nos possibilités, pour pouvoir accueillir au mieux les personnes en situation de handicap à nos formations.

En lien avec le prescripteur qui possède une bonne connaissance des difficultés éventuelles de la personne en situation de handicap, nous évaluerons les besoins spécifiques de la personne concernée pour établir les adaptations pédagogiques, matérielles et organisationnelles, nécessaires au bon déroulement du parcours pédagogique.

Nous ferons notre maximum pour vous accueillir et vous former dans les meilleures conditions. Nous vous invitons à nous contacter pour échanger sur vos besoins et les solutions envisageables. En fonction de votre demande, nous pourrions convenir ensemble d'une solution alternative (dates et horaires adaptés, accompagnement par une personne tierce aidante...). Nous faisons notre maximum pour que notre pédagogie et notre matériel soit adapté à toutes ; et flexible en cas de besoin spécifique.

Si le handicap ne permet pas d'intégrer une de nos formations, nous vous orientons vers l'AGEFIPH qui propose des Prestations d'Appuis spécifiques (PAS) sur l'ensemble des territoires.

UN CONTACT UN MEDIA UNE RÉPONSE

Pour échanger sur vos besoins ou obtenir un devis, contactez-nous :



Marion Chapsal

SITE WEB www.marionchapsal.com

EMAIL marion@marionchapsal.com

TÉLÉPHONE **+33 6 73 70 53 09**

ADRESSE **195, Traverse des Verdelières
69380 CHARNAY
FRANCE**

**NOUS
CONTACTER**